

EMISSION



光のアーティスト 松尾高弘が率いるブランド+スタジオ"EMISSION" (エミッション)

"Light Crystallized / 光の結晶化"をコンセプトとし、独創的なプリズムアートを手がけるスタジオ。

自然美や現象を結晶化したようなインテリアアートやジュエリー、大規模なインスタレーションなど、独自のノウハウと特許技術*を用いながら、スペシャリストが東京・銀座で一点一点制作しています。

主な材料は、透明なプリズムの色彩と軽やさ特徴の光学ポリカーボネート "Prism Ray®" と透明無垢で、波紋のようなテクスチャーの「クォーツガラス」。

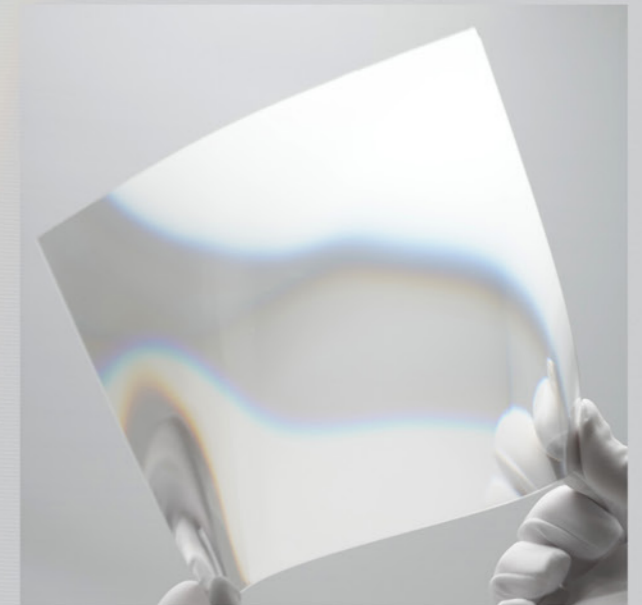
Prism Ray®は、独自に開発したプリズム構造を持つ透明のシートで、ガラスやアクリルでは不可能な繊細な造形や、軽やかなジュエリーに適しています。

クォーツガラスは、光学ガラスよりも透明度が高く、泡や不純物を全く含まないため、湧き水のような透明感と無垢な輝きが特徴の素材です。

EMISSION (エミッション) : 光を放つ

* 特許第6970999号「装飾体の製造方法及び装飾体」

EMISSION



Prism Ray[®] - Optical Polycarbonate Sheet



Prism Flower #1 Rose + Quartz Vase



PRISM INSTALLATION



LUX Chandelier Element



AURA / CONRAD OSAKA









PRISM FLOWER



Prism Flower #1 / Camellia + Quartz Vase



Prism Flower #1 / Marigold + Quartz Vase



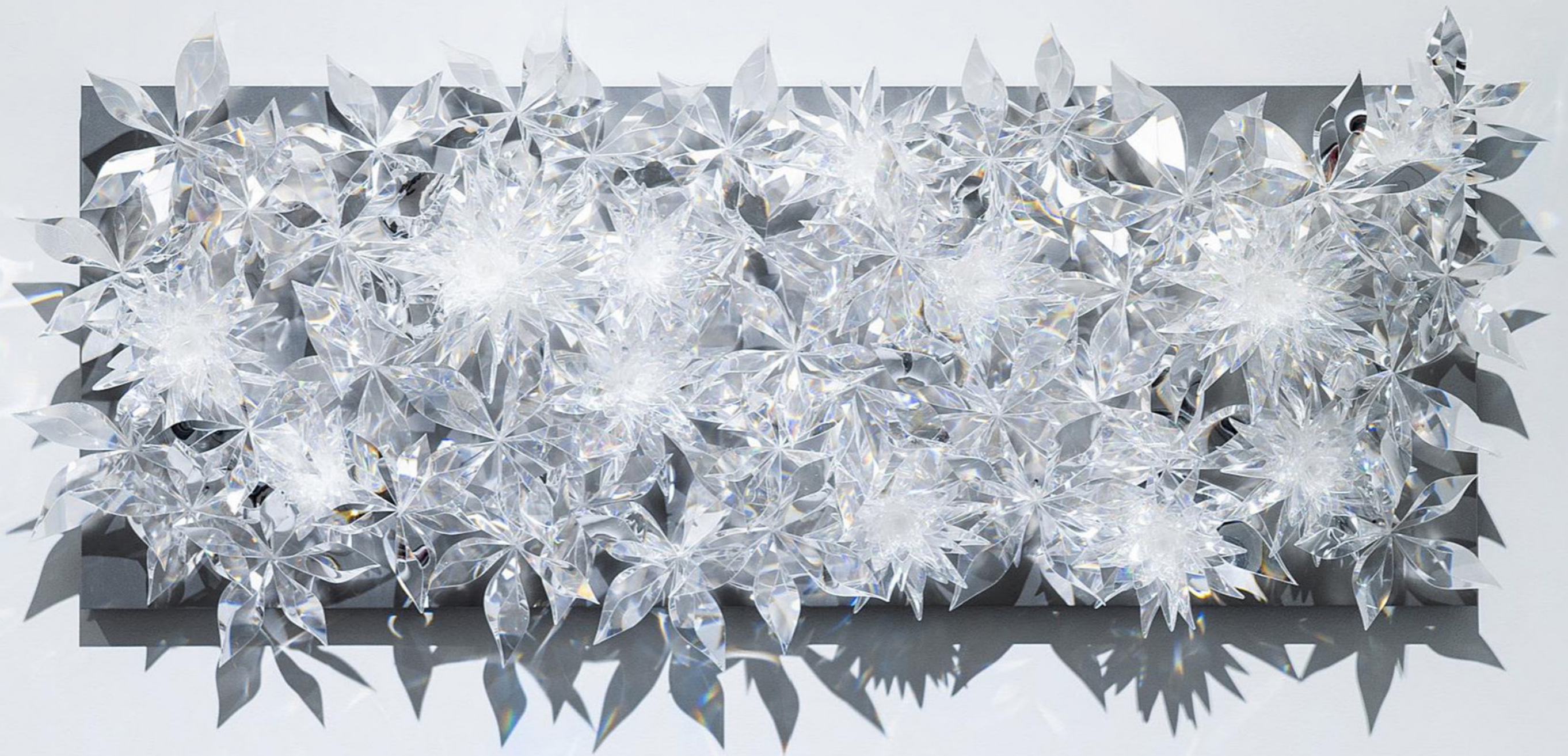
Quartz Vase / NO.001



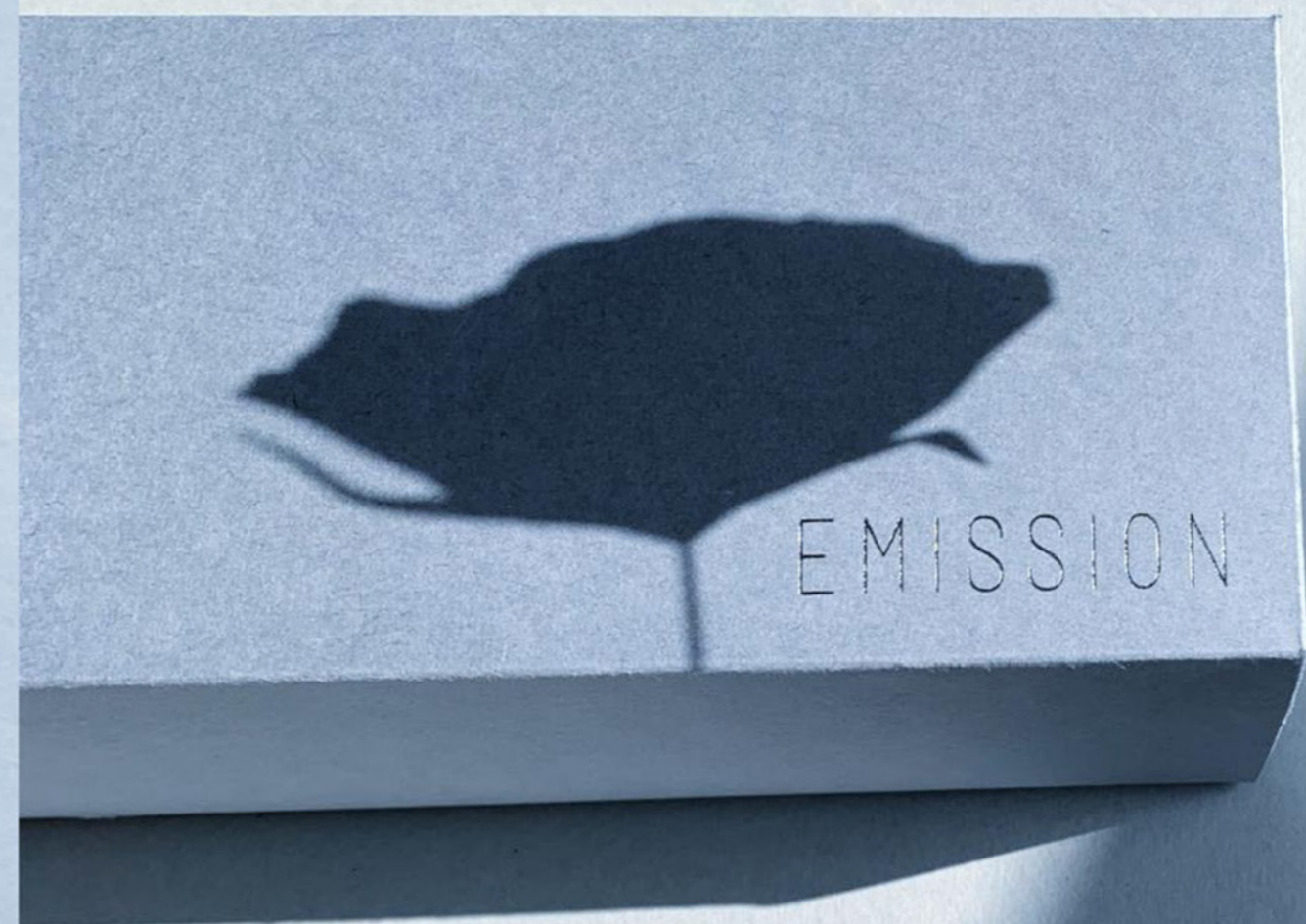
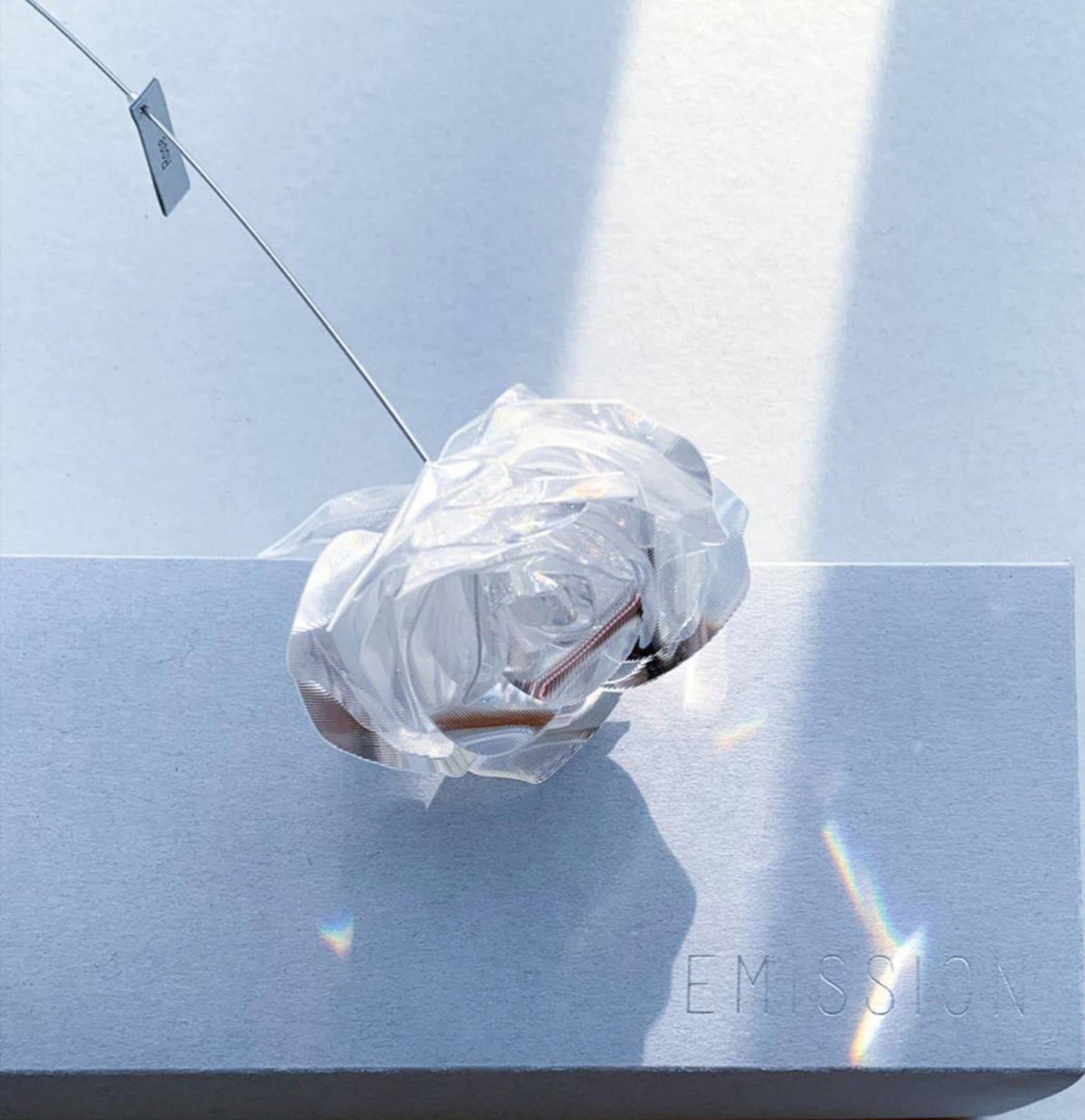
Metal Vase



Prism Bouquet + Quartz



Prism Flower Wall #1



PRISM JEWELRY



PRISM DROP/ pierced earrings



PRISM DROP / ear cuff



PRISM DROP / pierced earrings



PRISM LUNA / pierced earrings

QUARTZ GLASS ART

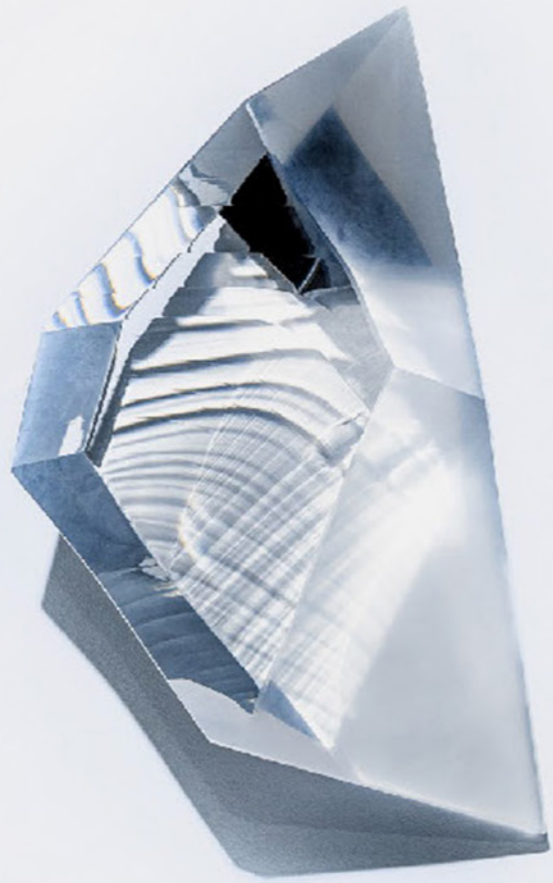


Quartz #1

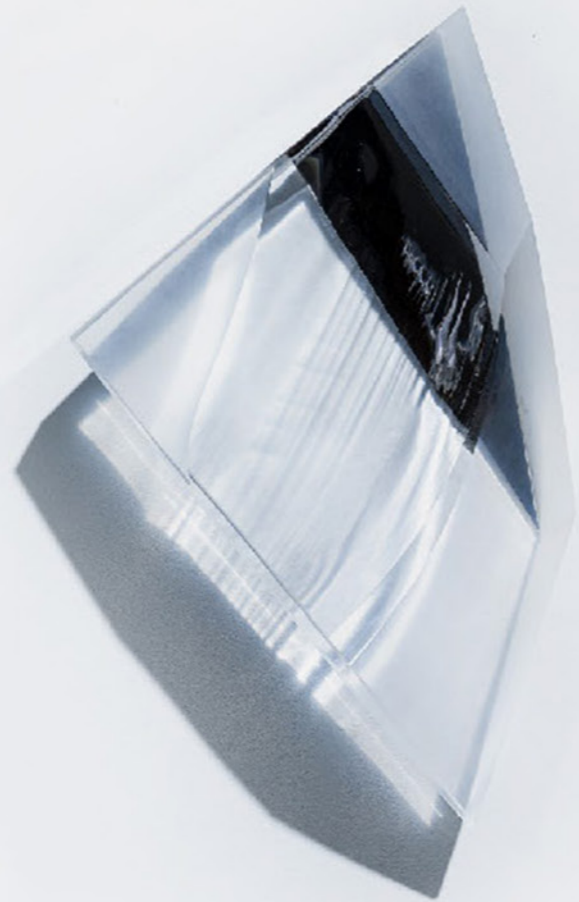


Quartz #2

Quartz WALL #3

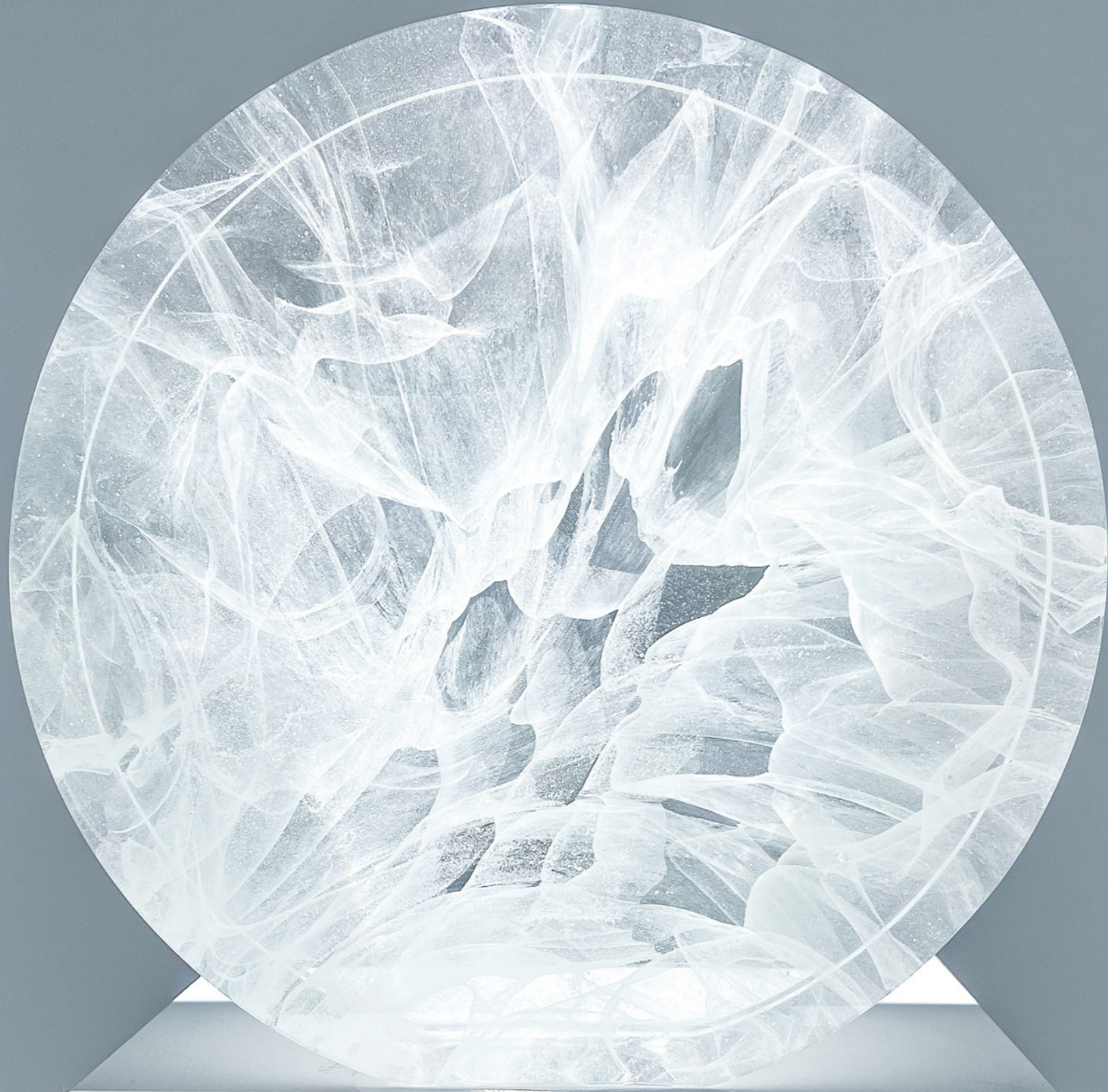


Quartz WALL #1



Quartz WALL #2





VEIL #1

VEIL #1
MAY 11, 2011
MAY 11, 2011



EMISSION

〒104-0061 東京都中央区銀座 3-13-11 銀座芦澤ビル 2F

WEB : <https://emission-art.com>

CONTACT : info@emission-art.com

MADE IN JAPAN



emission-art.com



emission.art